

# SE PRÉPARER AU DÉPLOIEMENT DU DUI

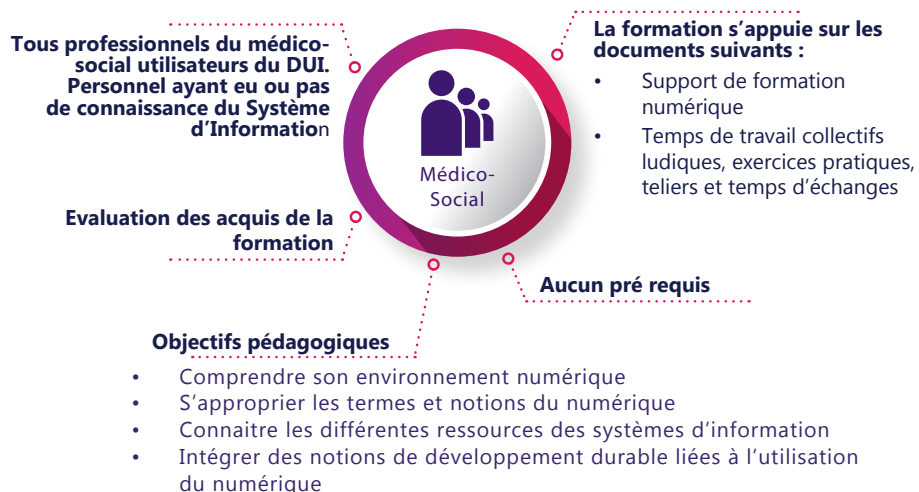
## LE SYSTÈME D'INFORMATION ET LE NUMÉRIQUE DANS LE MÉDICO-SOCIAL

Le programme ESMS Numérique est promu dans l'action 21 de la feuille de route « Accélérer le virage numérique ». Ce programme repose principalement sur le **déploiement d'un Dossier de l'Usager Informatisé (DUI)**.

Votre structure s'est engagée dans cette démarche. Pour garantir la réussite de ce projet, il est nécessaire de s'assurer que vos professionnels ont un niveau de connaissance en adéquation avec ces nouveaux usages numériques.

Comprendre son environnement numérique, s'approprier les usages des services socles, comprendre les enjeux liés à la sécurité des systèmes d'information... sont autant de prérequis à maîtriser.

Nos formations sont mises à jour conformément aux derniers référentiels publiés et adaptées pour répondre aux demandes spécifiques des stagiaires.



🕒 1 formation de 3h30



Intra entreprise / Présentiel



Groupe de 12 personnes / Sur devis



- ▷ Accès aux personnes à mobilité réduite
- ▷ Formation délivrée sur support visuel et oral
- ▷ Feuille d'émargement et attestation de formation fournies à l'issue des sessions

# PROGRAMME

## Quizz de début de formation

### PARTIE 1 : LES PRINCIPALES DÉFINITIONS ET NOTIONS

- L'informatique
- L'informatisation, la numérisation et la digitalisation
- La transformation numérique dans notre quotidien, principaux avantages et risques, enjeux pour les organisations
- Le système d'information : définitions dans notre quotidien et dans le médico-social



### PARTIE 2 : LES RESSOURCES MATÉRIELLES

- Les ressources matérielles SI
- L'ordinateur
- Les périphériques
- Les serveurs



### PARTIE 3 : LES RESSOURCES IMMATÉRIELLES

- Les logiciels, programmes et applications
- Les données
- L'interopérabilité
- Les procédures et processus

### PARTIE 4 : LES RESSOURCES HUMAINES ET LE SI

- Les acteurs et les missions associées



### PARTIE 5 : LE SI ET LE DÉVELOPPEMENT DURABLE

- Les quelques chiffres associés
- Les bonnes pratiques

## Evaluation de fin de formation

Plus d'informations à : [formations@weliom.fr](mailto:formations@weliom.fr) ou au 02 51 800 533