

SE PRÉPARER AU DÉPLOIEMENT DU DUI

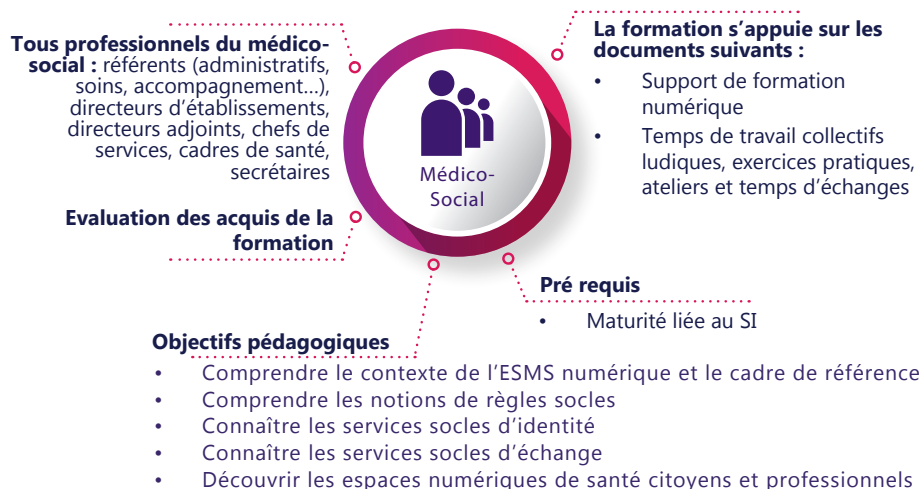
LES SERVICES NUMÉRIQUES DU CADRE DE RÉFÉRENCE


Le programme ESMS Numérique est promu dans l'action 21 de la feuille de route « Accélérer le virage numérique ». Ce programme repose principalement sur le **déploiement d'un Dossier de l'Usager Informatisé (DUI)**.

Votre structure s'est engagée dans cette démarche. Pour garantir la réussite de ce projet, il est nécessaire de s'assurer que vos professionnels ont un niveau de connaissance en adéquation avec ces nouveaux usages numériques.


Comprendre son environnement numérique, s'approprier les usages des services socles, comprendre les enjeux liés à la sécurité des systèmes d'information... sont autant de prérequis à maîtriser.

Nos formations sont mises à jour conformément aux derniers référentiels publiés et adaptées pour répondre aux demandes spécifiques des stagiaires.



 1 formation de 3h30

 Intra entreprise / Présentiel

 Groupe de 12 personnes / Sur devis



- ▷ Accès aux personnes à mobilité réduite
- ▷ Formation délivrée sur support visuel et oral
- ▷ Feuille d'émargement et attestation de formation fournies à l'issue des sessions

PROGRAMME

Quizz de début de formation

PARTIE 1 : LE CONTEXTE

- L'état plateforme
- Le cadre de référence
- La feuille de route pour la santé
- L'ESMS Numérique et le DUI

PARTIE 2 : LES RÉGLES SOCLES

- L'éthique
- La sécurité
- L'interopérabilité

PARTIE 3 : LES SERVICES SOCLES D'IDENTITÉ

- RoR
- RPPs
- ProSanté Connect
- ApCV
- INS

PARTIE 4 : LES SERVICES SOCLES D'ÉCHANGE

- Dossier Médical Partagé (DMP)
- Messagerie Sécurisée de Santé (MSS)
- L'ordonnance numérique
- E-SAS

PARTIE 5 : LES ESPACES CITOYENS PROFESSIONNELS

- Mon Espace Santé Les bonnes pratiques

Evaluation de fin de formation

Plus d'informations à : formations@weliom.fr ou au 02 51 800 533