

SE PRÉPARER AU DÉPLOIEMENT DU DUI

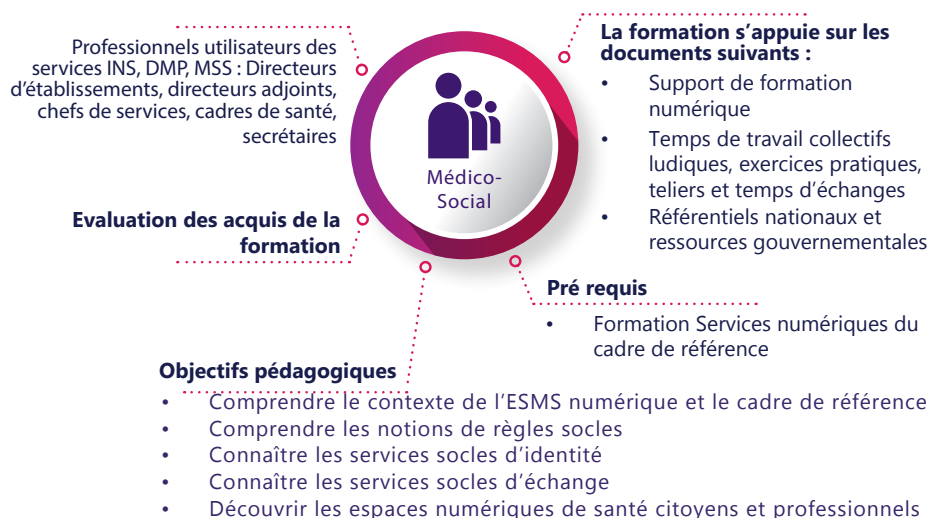
INS, DMP, MSS : COMMENT DÉFINIR LES USAGES ? SERVICES SOCLES (APPRONFONDISSEMENT)

Le programme ESMS Numérique est promu dans l'action 21 de la feuille de route « Accélérer le virage numérique ». Ce programme repose principalement sur le **déploiement d'un Dossier de l'Usager Informatisé (DUI)**.

Votre structure s'est engagée dans cette démarche. Pour garantir la réussite de ce projet, il est nécessaire de s'assurer que vos professionnels ont un niveau de connaissance en adéquation avec ces nouveaux usages numériques.

Comprendre son environnement numérique, s'approprier les usages des services socles, comprendre les enjeux liés à la sécurité des systèmes d'information... sont autant de prérequis à maîtriser.

Nos formations sont mises à jour conformément aux derniers référentiels publiés et adaptées pour répondre aux demandes spécifiques des stagiaires.



🕒 1 formation de 3h30



Intra entreprise / Présentiel

€ Groupe de 12 personnes / Sur devis



- ▶ Accès aux personnes à mobilité réduite
- ▶ Formation délivrée sur support visuel et oral
- ▶ Feuille d'émargement et attestation de formation fournies à l'issue des sessions

PROGRAMME

Quizz de début de formation

PARTIE 1 : LE CONTEXTE

- Le virage numérique
- Les échanges de données de santé
- Le DUI, DLU, MES et DMP
- Le cadre de référence

PARTIE 2 : L'IDENTITÉ NATIONALE DE SANTÉ (INS)

- Les rappels sur l'identitovigilance
- Le RNIV
- Les usages et bonnes pratiques
- La gestion des identités
- Un processus détaillé à adapter à la structure

PARTIE 3 : LE DOSSIER MÉDICAL PARTAGÉ (DMP)

- Rappel de la définition
- Les questions à se poser
- L'alimentation du DMP
- La consultation du DMP
- Les usages du DMP
- Un processus détaillé à adapter à la structure

PARTIE 4 : LA MESSAGERIE SÉCURISÉE DE SANTÉ (MSS)

- Rappel de la définition
- Les questions à se poser
- Les types de boîtes
- Les usages de la MSS
- Un processus détaillé à adapter à la structure

Evaluation de fin de formation

Plus d'informations à : formations@weliom.fr ou au 02 51 800 533